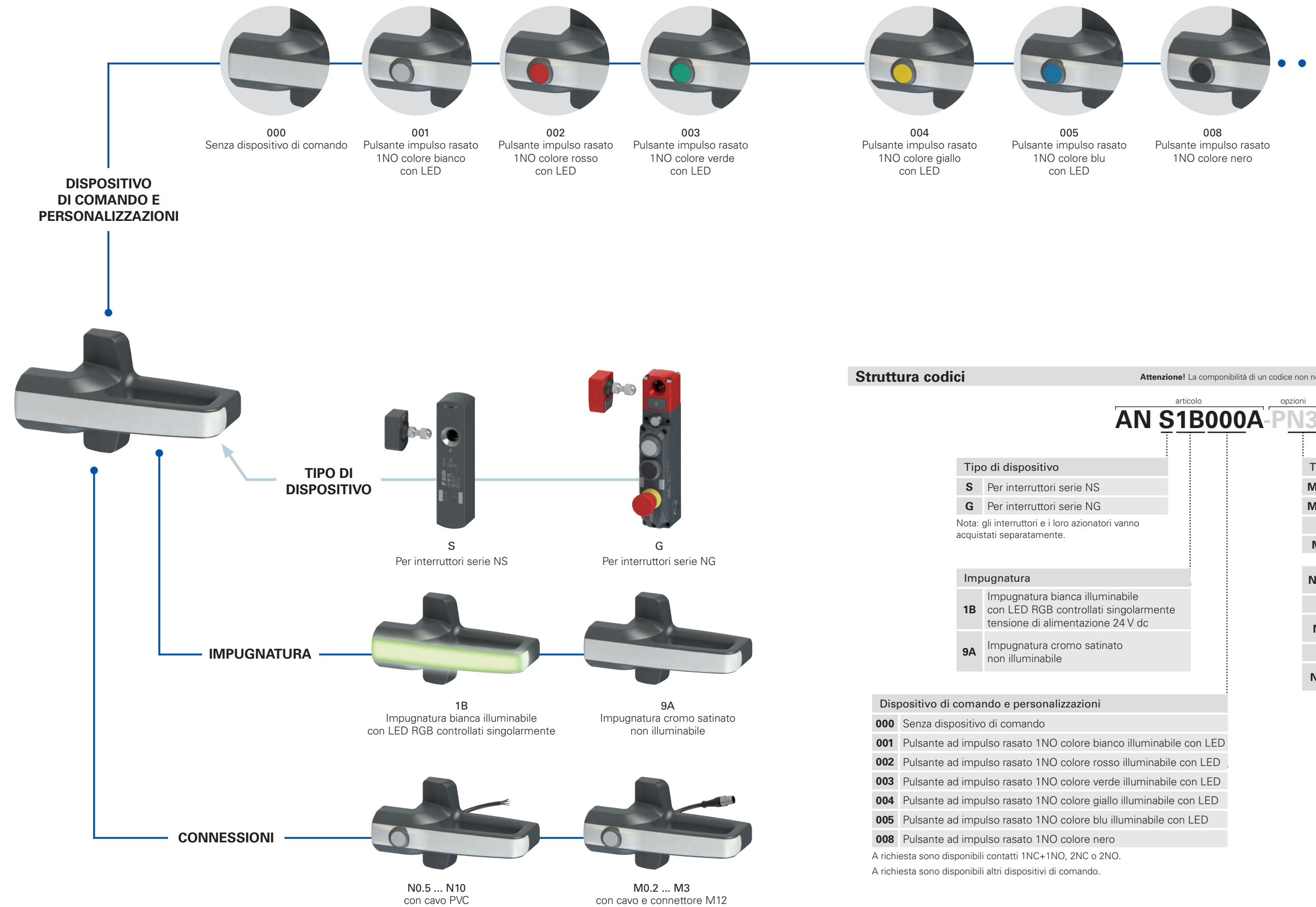




DIAGRAMMA DI SELEZIONE



● opzioni del prodotto
→ prodotto venduto separatamente

Struttura codici

Attenzione! La componibilità di un codice non ne implica l'effettiva realizzabilità. Contattate il nostro ufficio vendite

articolo **AN S1B000A** opzioni **PN3**

Tipo di dispositivo

- S** Per interruttori serie NS
- G** Per interruttori serie NG

Nota: gli interruttori e i loro azionatori vanno acquistati separatamente.

Impugnatura

- 1B** Impugnatura bianca illuminabile con LED RGB controllati singolarmente tensione di alimentazione 24 V dc
- 9A** Impugnatura cromo satinato non illuminabile

Dispositivo di comando e personalizzazioni

- 000** Senza dispositivo di comando
- 001** Pulsante ad impulso rasato 1NO colore bianco illuminabile con LED
- 002** Pulsante ad impulso rasato 1NO colore rosso illuminabile con LED
- 003** Pulsante ad impulso rasato 1NO colore verde illuminabile con LED
- 004** Pulsante ad impulso rasato 1NO colore giallo illuminabile con LED
- 005** Pulsante ad impulso rasato 1NO colore blu illuminabile con LED
- 008** Pulsante ad impulso rasato 1NO colore nero

A richiesta sono disponibili contatti 1NC+1NO, 2NC o 2NO.
A richiesta sono disponibili altri dispositivi di comando.

Tipo di cavo e connessione

- M0.2** Cavo lunghezza 0,2 m e connettore M12
- M0.5** Cavo lunghezza 0,5 m e connettore M12
- ...
- M3** Cavo lunghezza 3 m e connettore M12
- N0.5** Cavo PVC IEC 60332-1 lunghezza 0,5 m
- ...
- N3** Cavo PVC IEC 60332-1 lunghezza 3 m (standard)
- ...
- N10** Cavo PVC IEC 60332-1 lunghezza 10 m



P-KUBE

Pizzato Elettrica rivoluziona il concetto di maniglie di sicurezza introducendo sul mercato la nuova serie **P-KUBE Krome**

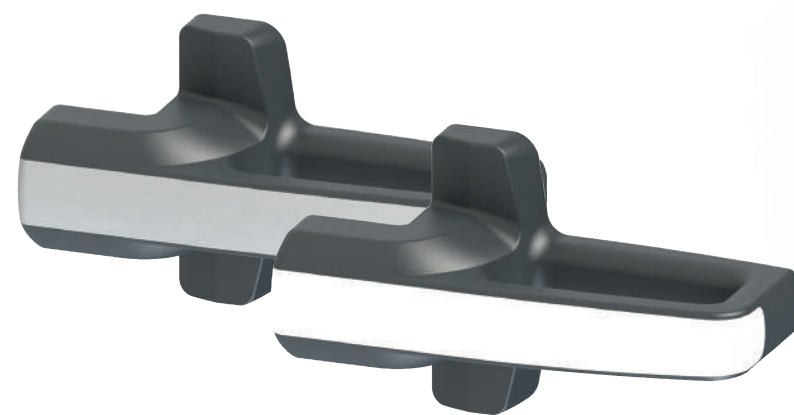
Questi prodotti riuniscono insieme le caratteristiche di una robusta maniglia per barriere perimetrali di sicurezza, ad un'impugnatura ergonomica con forme arrotondate e **funzione personalizzabile** dal cliente, con diverse possibilità di **segnalazioni luminose** a seconda dello stato del riparo o di altre condizioni operative che il costruttore voglia indicare.

Con le nuove maniglie è inoltre possibile integrare un **dispositivo di comando** direttamente nell'impugnatura.

Le nuove maniglie di sicurezza rappresentano una **soluzione integrata e innovativa** per i costruttori di macchine che, con un unico prodotto e un unico cablaggio, possono ottimizzare i costi dei componenti, eliminando scatole di comando periferiche e colonnine luminose di segnalazione, realizzando ripari con resa estetica esclusiva, senza rinunciare alla qualità ed affidabilità dei prodotti Pizzato.

VERSIONE CROMATA E VERSIONE ILLUMINABILE

L'impugnatura è disponibile con fascia frontale nelle due finiture cromo satinato e bianco illuminabile. Nella seconda variante l'impugnatura è illuminabile con tecnologia a LED RGB.



ROBUSTEZZA

La piastra di fissaggio interna è realizzata in acciaio con spessore 5 mm per garantire la robustezza del sistema di bloccaggio ed un'elevata durata nel tempo. I tappi di protezione ad incastro sui fori delle viti di fissaggio impediscono la manomissione del dispositivo una volta installato sul riparo.

ESTETICA

Il design moderno ed ergonomico, unito alle viti di fissaggio e al cablaggio completamente invisibili, consente di realizzare macchine e ripari con un elevato valore estetico.

VERSATILITÀ

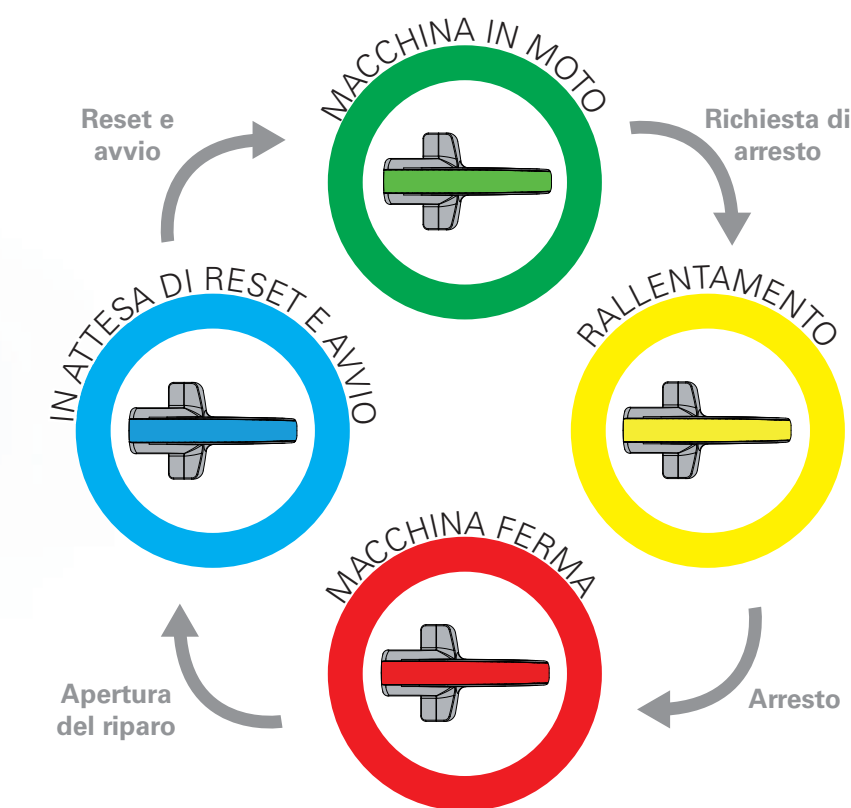
La maniglia può essere impiegata senza alcun adattamento su porte a battente o scorrevoli, sia destre che sinistre.

La maniglia è utilizzabile in abbinamento agli interruttori di sicurezza con tecnologia RFID delle serie NS e NG di Pizzato Elettrica.

ILLUMINAZIONE MULTICOLORE PERSONALIZZABILE

La maniglia con impugnatura illuminabile permette al costruttore della macchina di segnalare localmente lo stato del riparo, utilizzando colori diversi e sequenze totalmente personalizzabili.

Grazie alla tecnologia LED, l'illuminazione della maniglia è visibile da grande distanza anche in ambienti luminosi.



DISPOSITIVO DI COMANDO INTEGRATO

La maniglia può integrare un dispositivo di comando, permettendo così di interagire con il macchinario, ad esempio per richiedere l'apertura del riparo.

Nota: Sequenza di segnalazione con puro scopo illustrativo.

Il dispositivo può illuminarsi nei colori: verde, giallo, rosso, blu, bianco, viola, azzurro.